

¿Quiénes somos?

"Queremos que nos conozcas, que sepas lo que hacemos, saber qué necesitas y poner a tu disposición recursos, iniciativas y herramientas que respondan a tus necesidades y problemas."

Mancomunidad de Servicios Sociales de Base. Zona Noáin

- Somos una entidad pública de atención primaria que busca generar iniciativas y proyectos para mejorar la vida de las personas que viven en la zona desde una atención integral y personalizada.
- El Servicio Social de Base es un servicio de acceso universal en el que atendemos a todas las personas empadronadas en nuestra zona y que busca ayudar a hacer la vida más fácil de todas las vecinas y vecinos.
- Todas las actuaciones e iniciativas que llevamos a cabo se basan en unos valores de compromiso social, responsabilidad, eficacia, voluntad y mejora continua.

¿Qué queremos?

- Facilitar tu vida y acompañarte en tus dificultades, abordando tus problemas y necesidades personales, familiares o sociales. Juntos buscamos alternativas que promuevan tu integración social y fomenten tu autonomía individual.
- Acercarte a nuestros servicios y poner a tu disposición recursos de formación, asesoramiento y acompañamiento
- Promover el bienestar social de todas las vecinas y vecinos y prevenir situaciones de riesgo.

¿Qué hacemos?

"Trabajamos por ti y para ti y queremos ACOMPAÑAR A TODAS LAS PERSONAS que viven en nuestro entorno."

9/10 personas* dicen que ha mejorado algún aspecto de su vida

95% valora* nuestro trabajo como excelente, muy bueno o bueno

Atendemos al año más de 3.200 citas

Respuestas y atenciones a medida al año para cerca de 900 personas

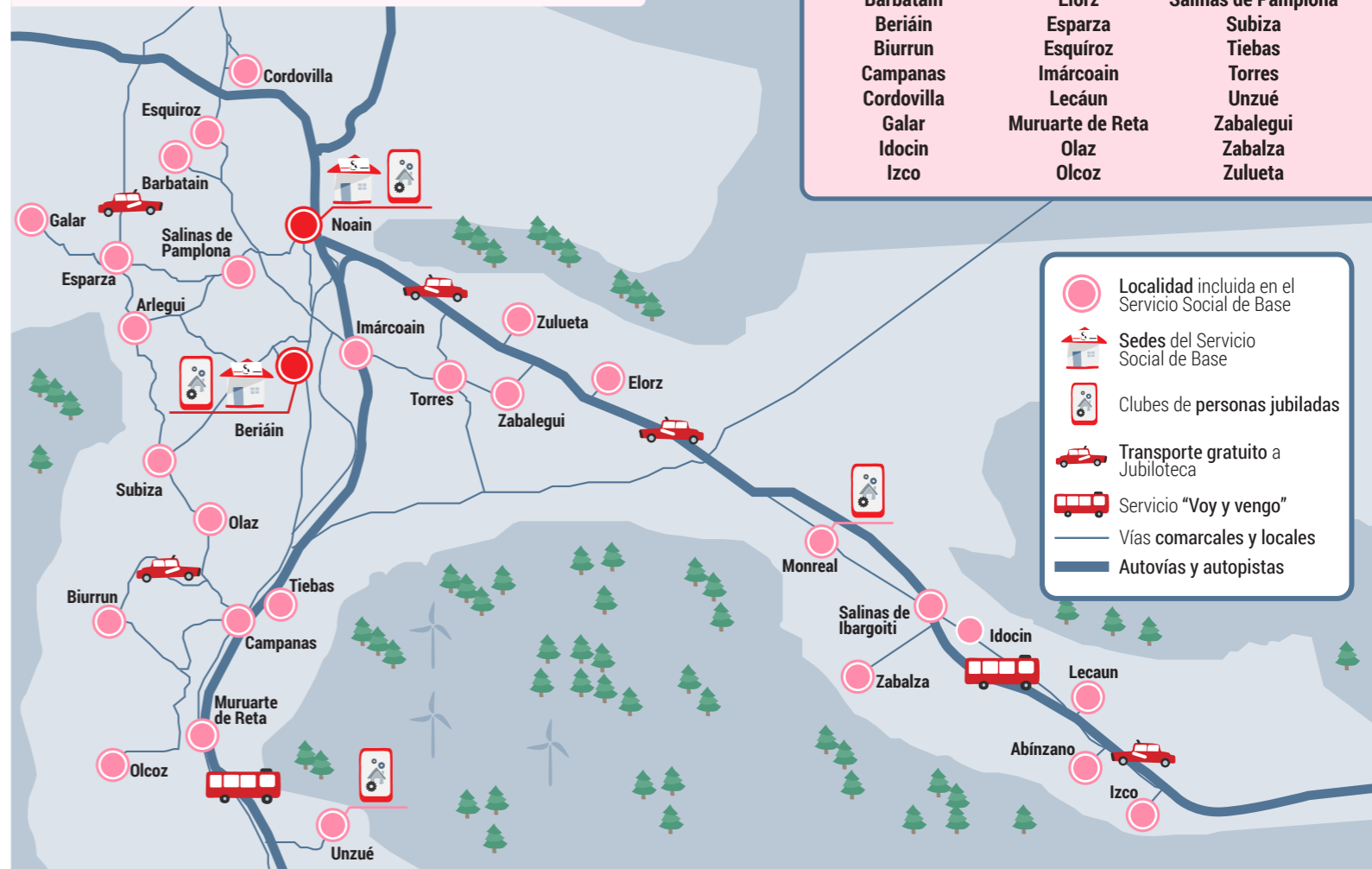
Desarrollamos más de 4.000 horas de actividades al año

Realizamos 246 visitas domiciliarias al año

* Encuesta de satisfacción realizada en 2024. Todos los datos pertenecen a ese año.

¿Vives aquí?

"Trabajamos para las vecinas y vecinos de una amplia zona geográfica; estamos muy cerca de ti. Cada persona en cada localidad nos importa."



Es para tí

Si vives en alguna de estas localidades y necesitas nuestra ayuda, no dudes en contactarnos. ¡Es tu derecho y estamos aquí para apoyarte!

Abinzano	Monreal	Salinas de Ibañeta / Getze Ibañeta
Arlegui	Noáin	Salinas de Pamplona
Barbatáin	Elorz	Subiza
Beriáin	Esparza	Tiebas
Biurrun	Esquíroz	Torres
Campanas	Imárcoain	Unzué
Cordovilla	Lecáun	Zabalegui
Galar	Muruarte de Reta	Zabalza
Idocin	Olaz	Zulueta
Izco	Olcoz	

A tu servicio

"Una organización integrada por un equipo de profesionales con gran experiencia en atención social que desarrolla su trabajo con gran dedicación, pasión y profesionalidad."



Queremos ser tu referente

- Queremos ser una entidad referente en el sector por las buenas prácticas aplicadas en la atención y acompañamiento a las personas, por la calidad de los programas que desarrollamos, por la generación de recursos y servicios y por la gestión ética en todas las actuaciones.
- Un equipo de profesionales formado, especializado y con mucha experiencia en el ámbito social y laboral y con todos los recursos para escucharte, asesorarte, acompañarte y ofrecerte respuestas a tus necesidades.

¿Cómo contactar?

"Realizamos una atención personalizada y a medida de cada persona y necesidad y preferimos la cita previa para atenderte como te mereces."

Para temas generales...

- Consulta nuestra web
- Escríbenos a info@ssbnoain.com
- Llámanos al 948 31 82 87

Si quieres pasarte por nuestras sedes el horario de atención es: Lunes de 10:00 a 14:30 h - Martes a viernes de 9:00 a 14:30 h

NOÁIN
Plaza San Miguel nº 5 bajo
T. 948 31 82 87

BERIÁIN
Pol. Morea Norte C/A, nº 8 B
T. 948 31 05 94

- Consulta la información de cada programa en este folleto y contacta.

Para pedir cita previa

- Llámanos al 948 34 69 13 de 9.00 a 12.00 h. (Lunes a Viernes)

Para otros temas...

- Nuestra actividad abarca muchas áreas de la vida vecinal pero hay cuestiones que no atendemos. Si tienes dudas consúltanos.

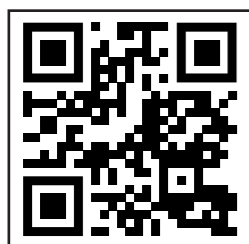
- Vivienda y urbanismo (VPO, licencias...). Consulta con tu ayuntamiento, concejo o en www.nasuvinsa.es

- Educación (becas, plazas...). Consulta el Departamento o en www.educacion.navarra.es

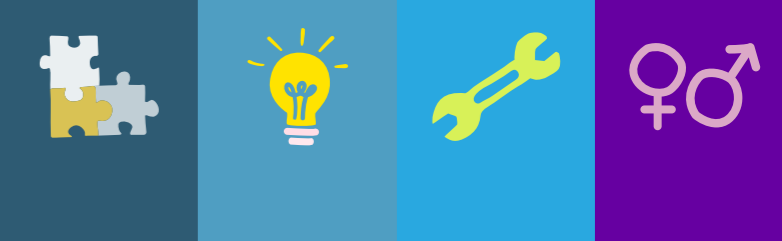
- Empleo (búsqueda de empleo, renovación del paro...). Consulta en el Servicio Navarro de Empleo o en www.empleo.navarra.es



MANCOMUNIDAD SERVICIOS SOCIALES DE BASE ZONA NOÁIN
OINZARRIZKO GIZARTE ZERBITZUEN MANKOMUNITATEA

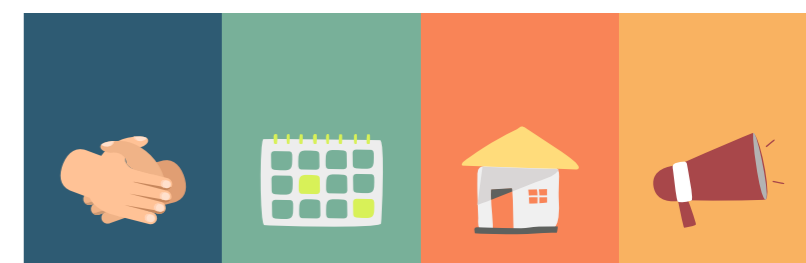


www.ssbnoain.com



MANCOMUNIDAD SERVICIOS SOCIALES DE BASE ZONA NOÁIN
OINZARRIZKO GIZARTE ZERBITZUEN MANKOMUNITATEA

Por tí. Para tí



Acogida y orientación social

"Acabo de empadronarme y no sé como acceder a las prestaciones sociales o si puedo acceder a ellas."

"Tengo dudas con muchos trámites administrativos."

Incorporación social

"En este momento me encuentro perdida, triste y sin rumbo. Me cuesta confiar en las personas y tengo gran incertidumbre. No estoy motivada ni encuentro el camino para aliviar y superar lo que estoy atravesando."

Empleo social protegido

"Tengo muchos problemas para encontrar trabajo. Necesito un empleo para salir adelante pero no tengo formación y en las empresas dicen que alguien con mi perfil no encaja."

Programa de Igualdad

"Necesitamos asesoramiento para incorporar enfoque de género a un proyecto municipal."

"Quiero coordinarme con la técnica de igualdad para integrar el enfoque de género en acciones conjuntas con otras áreas municipales"

¿Para qué sirve?

- Facilitar y asegurar un **acceso fácil a los servicios sociales**.
- Recibir las **demandas ciudadanas** y ofrecer una primera respuesta.
- Detectar y atender las necesidades sociales para **mejorar la calidad de vida de la ciudadanía**.

¿Para quién?

Vecinas y vecinos empadronados en la zona que deseen información.

¿Qué hacemos?

- Información y orientación sobre derechos sociales.
- Valoración y diagnóstico social.
- Ayuda y tramitación para el acceso a servicios y prestaciones sociales.
- Derivación a otros programas del Sistema de Servicios Sociales.

¿Para qué sirve?

- Para que las personas encuentren un espacio donde poder hablar y **desarrollar competencias personales, sociales y laborales** que mejoren su situación personal, social y laboral.
- Facilitar la **incorporación social y/o sociolaboral** de las personas que tienen problemas de inclusión o están en riesgo.
- Diseñar **itinerarios de inclusion social o sociolaboral**.

¿Para quién?

Personas en riesgo o en situación de exclusión social empadronadas en la zona.

¿Qué hacemos?

- Asesoramiento, orientación y acompañamiento a procesos vitales.
- Facilitar el acceso a recursos propios con diseño de **soluciones personalizadas** para la mejora de cada persona según sus necesidades.
- Promoción de **formas de apoyo social** que favorecen la integración social en nuestra zona.

¿Para qué sirve?

- Para mejorar las **oportunidades laborales de personas en situación de riesgo o exclusión social**, mediante un empleo temporal, formación práctica y acompañamiento personalizado.
- Ofrecer a las personas en situación de riesgo o exclusión social **una oportunidad para mejorar su situación**, con apoyo profesional y un trabajo que les ayude a salir adelante, siempre que tengan objetivos personales, ganas de generar cambios y avanzar en su proyecto de vida.

¿Para quién?

Para personas desempleadas empadronadas en la zona que reciben Renta Garantizada o se encuentran en situación o riesgo de exclusión social.

¿Qué hacemos?

- Oferta de **contratos de trabajo temporal con tareas útiles para el municipio** (limpieza, acondicionamiento, pequeñas obras...).
- Formación para el empleo y apoyo profesional** durante todo el proceso, a través de una relación de ayuda cercana y acompañamiento individualizado.

¿Para qué sirve?

- Implementar **políticas de igualdad** que impulsen la igualdad entre mujeres y hombres.
- Prevenir todo tipo de **discriminación y violencia** hacia las mujeres.
- Fomentar la **corresponsabilidad, la ética del cuidado, el empoderamiento y la participación** de las mujeres.

¿Para quién?

Vecinas y vecinos empadronados, con especial atención a las mujeres, así como personal político y técnico que desarrolla su actividad en el territorio.

¿Qué hacemos?

- Impulsar las políticas de igualdad** para que las actuaciones municipales tengan en cuenta las desigualdades estructurales entre hombres y mujeres e **implementación del Plan de acción para la igualdad**.
- Acompañamiento para **garantizar que la igualdad de género se integre de forma transversal** en todos los proyectos y políticas públicas.
- Desarrollo y coordinación de **acciones de prevención y atención** frente a la violencia contra las mujeres y **concienciar sobre dicha violencia**.
- Fomentar la **corresponsabilidad** y promover la adopción de **medidas para el abordaje de las necesidades de cuidado**.
- Promover el **reconocimiento y la participación de las mujeres** y desarrollar **acciones de sensibilización** que faciliten avances en materia de igualdad entre mujeres y hombres.

Asesoramiento jurídico

- Ofrecer **información y asesoramiento** y jurídico gratuito a **vecinas y vecinos empadronados en la zona** en diversos temas:
 - Familia:** Separación, divorcio, parejas de hecho, testamentos, herencias...
 - Laboral:** Permisos por maternidad/paternidad, excedencias...
 - Violencia contra las mujeres:** Malos tratos, agresiones, abusos y acoso sexual, amenazas, etc.
 - Extranjería:** permisos de residencia y órdenes de expulsión.
 - Información y ayuda en la **tramitación del beneficio de Justicia Gratuita**.
- Dos abogadas** atienden los lunes a cualquier persona empadronada en la zona que necesite consejo legal. Se requiere **cita previa**.

"Me sentí escuchada y acompañada desde el primer momento. Nunca había pedido ayuda y temía ser juzgada pero me trataron con humanidad y profesionalidad. El servicio social es una red que me ha sostenido cuando más lo necesitaba."

"Después de participar en el programa no solo he conseguido un trabajo sino que ganado confianza en mí misma. Me han ayudado con formación y orientación realista. Hoy tengo un contrato y ganas de seguir avanzando."

Europar Batasunak kofinantzatua
Cofinanciado por la Unión Europea

Programa de intervención comunitaria

"Quiero impulsar alguna acción en mi localidad porque nunca hay nada."

"Quiero proponer talleres e iniciativas populares desde nuestro colectivo de personas jubiladas."

Autonomía personal y ayuda a la Dependencia

"Necesitamos ayuda con mi padre y no sé qué pasos seguir para conseguirla."

"He oído hablar de la valoración de la dependencia y quiero saber qué ayudas y prestaciones existen."

Recursos para personas mayores con o sin dependencia reconocida

"Mi padre sale poco de casa y quiero saber si existen talleres o actividades en la zona para él."

"Mis vecinas son mayores y han oído hablar de un curso de "envejecimiento saludable" y me han preguntado qué es."

Familia e infancia

"Hay aspectos de la convivencia que me preocupan mucho."

"Me está costando mantener una buena convivencia en casa."

Programa de intervención comunitaria

"Quiero impulsar alguna acción en mi localidad porque nunca hay nada."

"Quiero proponer talleres e iniciativas populares desde nuestro colectivo de personas jubiladas."

¿Para qué sirve?

- Gestionar y coordinar actuaciones, recursos y servicios para la **promoción de la autonomía personal y prevención de situaciones de dependencia**.
- Facilitar la **atención de las necesidades de las personas dependientes y sus familiares** con servicios de respiro, gestión y orientación.
- Fortalecer la **capacidad de las personas para desenvolverse de manera más independiente** en la vida diaria, promoviendo su bienestar y facilitando su participación en la comunidad.

¿Para quién?

Vecinas y vecinos empadronados en la zona en situación de dependencia o vulnerabilidad social que precisen de apoyos para la realización de actividades básicas de la vida diaria.

¿Qué hacemos?

- Información, orientación y gestión de trámites para la **valoración de dependencia** y coordinación con la administración.
- Acompañamiento y apoyo**.
- Servicio de Atención a Domicilio (SAD)**. Servicio municipal, integral, polivalente, y comunitario dirigido a familias y/o personas que tengan reconocido un grado de dependencia con el objeto de mejorar su calidad de vida. Horario de atención L-V de 7.00-22.00 h.

"Vivo sola y tengo problemas de movilidad. Gracias al Servicio de Ayuda a Domicilio me siento cuidada, puedo seguir en mi casa y mantener una rutina diaria. Las auxiliares son un apoyo fundamental; humanas y muy profesionales."

Para personas CON dependencia reconocida

- Centro de Día de Mayores de Noáin**. Abierto L-V de 9.00-18.00 h. Para personas con un **grado de dependencia reconocido**. Tiene servicio de transporte subvencionado.
- Centro de Día de Mayores de Beriáin**. Abierto L-V de 9.00-18.00 h. Para personas con un **grado de dependencia reconocido**. Tiene servicio de transporte subvencionado.

El **acceso** a estos servicios se realiza a través de petición de cita previa en el Servicio Social de Base o través de cita con la Trabajadora Social/Directora del propio centro.

Para personas SIN dependencia

- Jubiloteca**. Ubicada en el Centro Cívico de Noáin. Abierto L-V de 10.30-13.30 h. Con servicio de taxi gratuito para toda la zona.

Es un espacio dirigido a personas **mayores de 65 años sin dependencia**. Está destinado a promover el envejecimiento activo combinando una atención psicosocial, de ocio y de psicomotricidad para favorecer la autonomía física, cognitiva y social evitando el aislamiento.

El **acceso** a estos servicios se realiza apuntándose a las diferentes activades del programa. Plazas limitadas.

"El Centro de Día ha sido un descubrimiento y estamos muy agradecidos. Mi padre tiene una dependencia reconocida y allí le cuidan fenomenal y está feliz cuando vienen a recogerle. Además podemos compaginar con nuestro trabajo."

¿Para qué sirve?

- Apoyar a las familias que requieren **orientación en la crianza, educación o bienestar de sus hijas e hijos**.
- Asegurar a la **población menor de edad** un entorno que permita su **desarrollo personal**, mediante **mecanismos de protección, apoyo personal, familiar y social**.
- Promover el **buen trato a la Infancia y Familia**.

¿Para quién?

Familias y menores de edad empadronados en la zona que necesiten de orientación y apoyo.

¿Qué hacemos?

- Atención **Individualizada** (Consulta, Seguimiento, Acompañamiento...).
- Acompañamiento emocional y educativo**.
- Actuaciones preventivas, interventivas y de promoción** en situaciones de desprotección y conflicto social .
- Actuaciones preventivas y de promoción y **desarrollo comunitario**.
- Orientación en **situaciones complejas** (divorcios, conflictos familiares, etc.).
- Derivación** a recursos especializados.

"Gracias a la coordinación entre el Servicio Social de Base, Salud y Educación, conseguimos que nuestro ambiente familiar mejorara. El trabajo en red ha sido fundamental para nuestra familia."

¿Para qué sirve?

- Mejorar la calidad de vida de nuestra comunidad** mediante acciones coordinadas que aborden necesidades y planteamientos de la población.
- Promover la **prevención**, entre otros, del consumo de drogas o de otras iniciativas para impedir la exclusión o favorecer la autonomía frente a la dependencia y, en definitiva, trabajar para el **desarrollo de hábitos de vida saludables** en la población.
- Coordinar con el resto de programas básicos del Servicio Social de Base para **analizar las problemáticas sociales prioritarias** de la comunidad.
- Potenciar redes de apoyo comunitario y la **participación activa** de la ciudadanía en la solución de sus problemas.
- Apoyar e impulsar las actividades de las **asociaciones y colectivos locales**.

¿Para quién?

Vecinas y vecinos empadronados y agentes sociales como colectivos, asociaciones, centros educativos, ayuntamientos...

¿Qué hacemos?

- Actividades de dinamización** en los pueblos como **talleres, charlas informativas, cursos y promoción de la vida en comunidad** como:
 - Talleres de memoria-estimulación cognitiva y de envejecimiento activ
 - Programa Voy Vengo de prevención de accidentes en fiestas.
 - Campamentos de conciliación.
 - Reparto de material preventivo
 - Desarrollo de actividades demandadas por la población.

"EN la comunidad, PARA la comunidad y CON la comunidad"